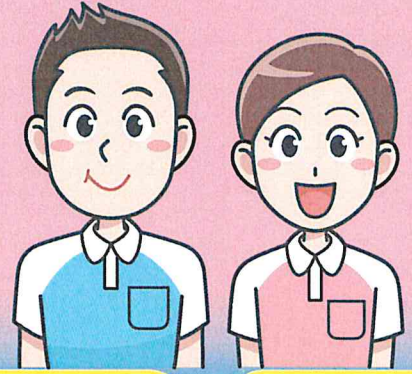


# 介護職員 初任者研修

日中  
1・8コース



## 受 講 生 募 集

超高齢化社会を迎え介護のニーズは益々高まっています。介護職員初任者研修とは、以前の「ホームヘルパー2級」にかわる資格で、介護職の入門資格です。是非この機会に受講され、これからのあなたのキャリアにその資格を生かされてはいかがでしょうか。

現場経験豊富な講師陣がわかりやすく講義します。  
資格取得後は就職先のサポートもいたします。

**受講期間** 平成30年9月1日(土) ~ 12月22日(土) 21日間

**受講料** ¥53,460 (テキスト代・消費税込)

**募集定員** 20名

**研修会場**

慶徳会 本部研修室  
茨木市見付山1-3-29

**申込締切** 8月24日(金) まで

### 受講までの流れ

- ① 電話・Fax・メール等で受講の申し込みをお願いいたします。  
受付後に、受講申請書等を郵送いたします。
- ② 受講申請書類がお手元に届きましたら、必要事項をご記入の上、その他必要書類（ご本人確認のため、住民票、運転免許証・健康保険証の写しなど）を添えて裏面記載の法人本部まで、郵送又は、ご持参ください。なお、受講料は期日までにお振込をお願いいたします。ご入金確認後に受講決定通知書を郵送させていただきます。  
(誠に恐れ入りますが、振込手数料はご負担下さいますようお願い申し上げます。)



社会福祉法人 慶徳会 法人本部 FAX：072-665-5166

### 介護職員初任者研修 受講申込書

フリガナ		生年月日	年	月	日 ( 歳)
お名前					
ご住所	〒				
自宅電話		携帯電話			
メールアドレス					
備考					

### アクセスマップ



- ◆ JR 茨木駅から徒歩 15 分
- ◆ 近鉄バス「済生会病院前」下車 3 分 (JR 茨木駅発)
- ◆ ※当施設へは、公共交通機関又は自転車・バイクをご利用下さい。

### お申し込み・お問い合わせ

〒 567-0035  
大阪府茨木市見付山 1-3-29  
社会福祉法人 慶徳会 法人本部  
担当：元田 (モトダ)

直通：080-8336-1214  
電話：072-665-5165  
FAX：072-665-5166  
メール：honbu@keitokukai.or.jp



アドレス



MAP